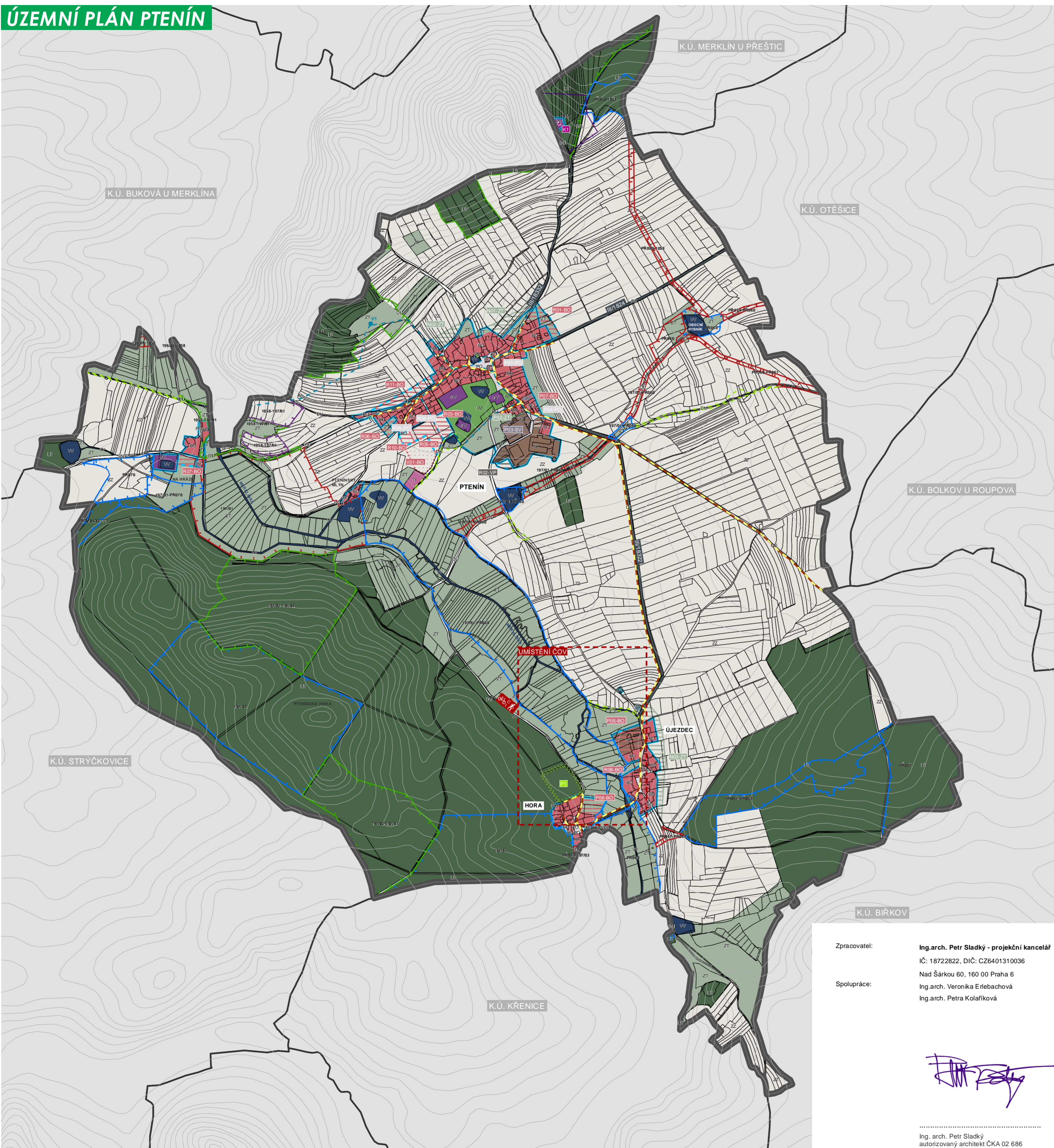


# ÚZEMNÍ PLÁN PTENÍN

# ÚZEMNÍ PLÁN PTENÍN



## LEGENDA

- HRANICE ŘEŠENÉHO ÚZEMÍ - SPRÁVNÍ ÚZEMÍ OBCE PTENÍN
- HRANICE KATASTRÁLNÍHO ÚZEMÍ
- HRANICE ZASTAVĚNÉHO ÚZEMÍ VYMEZENÉHO KE DNI 26.3.2012
- HRANICE ZASTAVITELNÉ PLOCHY
- VRSTEVNICE

## PLOCHY S ROZDÍLNÝM ZPŮSOBEM VYUŽITÍ (vyh. 501/2006 Sb.)

- PLOCHY BYDLENÍ (BO)
- PLOCHY OBČANSKÉHO VYBAVENÍ - OBECNÉ (OV)
- PLOCHY VEŘEJNÝCH PROSTRANSTVÍ - OBECNÉ (PO)
- PLOCHY VEŘEJNÝCH PROSTRANSTVÍ - VEŘEJNÁ ZELENĚ (PZ)
- PLOCHY DOPRAVNÍ INFRASTRUKTURY - ÚČELOVÉ (DU)
- PLOCHY DOPRAVNÍ INFRASTRUKTURY - SILNIČNÍ (DS)
- PLOCHY TECHNICKÉ INFRASTRUKTURY (TI)
- PLOCHY VÝROBY A SKLADOVÁNÍ - PRŮMYSLOVÉ (VP)
- PLOCHY VÝROBY A SKLADOVÁNÍ - ZEMĚDĚLSKÉ (VZ)
- PLOCHY SMÍŠENÉ VÝROBNÍ (SV)
- PLOCHY VODNÍ A VODOHOSPODÁŘSKÉ (VV)
- PLOCHY ZEMĚDĚLSKÉ - ZPF (ZZ)
- PLOCHY ZEMĚDĚLSKÉ - TTP (ZT)
- PLOCHY LESNÍ (LS)

## DOPRAVNÍ A TECHNICKÁ INFRASTRUKTURA

- CESTA PRO PĚŠÍ A CYKLISTY (CYKLOSTEZKA)
- VODOJEM
- VODOVOD
- STL PLYNOVOD

## LIMITY VYUŽITÍ ÚZEMÍ

- OCHRANNÉ PÁSMO HRBITOVA

## KULTURNÍ A PŘÍRODNÍ HODNOTY

- KULTURNÍ HODNOTA
- PŘÍRODNÍ HODNOTA

## ÚZEMNÍ SYSTÉM EKOLOGICKÉ STABILITY

- INTERAKČNÍ PRVEK
- LOKÁLNÍ BIOCENTRUM / BIODORIDOR
- REGIONÁLNÍ BIOCENTRUM / BIODORIDOR

## PLOCHY PŘESTAVBY - PŘEHLED

- |        |                     |        |                     |
|--------|---------------------|--------|---------------------|
| P01-BO | PTENÍN - STŘED      | P05-BO | ÚJEZDEC             |
| P02-ZT | PTENÍN - JIHOVÝCHOD | P06-BO | HORA                |
| P03-SV | PTENÍN - JIH        | P07-BO | PTENÍN - JIHOVÝCHOD |
| P04-PO | PTENÍN - JIHOVÝCHOD |        |                     |

## ZASTAVITELNÉ PLOCHY - PŘEHLED

- |        |                       |        |                    |
|--------|-----------------------|--------|--------------------|
| R01-BO | PTENÍN - SEVEROVÝCHOD | R05-BO | PTENÍN - JIHOZÁPAD |
| R02-VP | PTENÍN - JIH          | R06-BO | PTENÍN - ZÁPAD     |
| R03-BO | PTENÍN - JIHOZÁPAD    | R07-BO | NA HRÁZI           |
| R04-PO | PTENÍN - JIHOZÁPAD    | R08-BO | ÚJEZDEC            |
| R09-PO | PTENÍN - JIHOZÁPAD    | R10-BO | PTENÍN - JIHOZÁPAD |
| R11-BO | PTENÍN - SEVEROZÁPAD  |        |                    |

## PLOCHY ZMĚN V NEZASTAVĚNÉM ÚZEMÍ - PŘEHLED

- |        |                |        |         |
|--------|----------------|--------|---------|
| N01-ZT | PTENÍN - SEVER | N03-ZT | ÚJEZDEC |
| N02-ZT | PTENÍN - SEVER |        |         |

## ÚZEMNÍ REZERVY - PŘEHLED

- |        |                     |
|--------|---------------------|
| V01-BO | PTENÍN - JIHOVÝCHOD |
|--------|---------------------|

## POPISKY - PŘEHLED

- |    |               |    |           |
|----|---------------|----|-----------|
| K1 | LESNÍ HRBITOV | P1 | ARBORETUM |
|----|---------------|----|-----------|

## ZÁZNAM O ÚČINNOSTI OPATŘENÍ OBECNÉ POVAHY - ÚZEMNĚ PLÁNOVACÍ DOKUMENTACE (ÚPD)

Název ÚPD	Územní plán Ptenín
Orgán, který ÚPD vydal	Zastupitelstvo obce Ptenín
Datum nabytí účinnosti	.....
Jméno a příjmení, funkce a podpis oprávněné úřední osoby pořizovatele, otiisk úředního razítka	.....

## ÚZEMNÍ PLÁN PTENÍN ... věřte, že se vám vrátí

K.Ú.: PTENÍN  
 FAZE: ÚZEMNÍ PLÁN 08/2013

## HLAVNÍ VÝKRES

M 1:10 000 02

Zpracovatel: Ing.arch. Petr Sladký - projekční kancelář  
 IČ: 18722822, DIČ: CZ6401310036  
 Nad Šárkou 60, 160 00 Praha 6  
 Spolupráce: Ing.arch. Veronika Erlebachová  
 Ing.arch. Petra Kolářiková

Ing. arch. Petr Sladký  
 autorizovaný architekt ČKA 02 686